

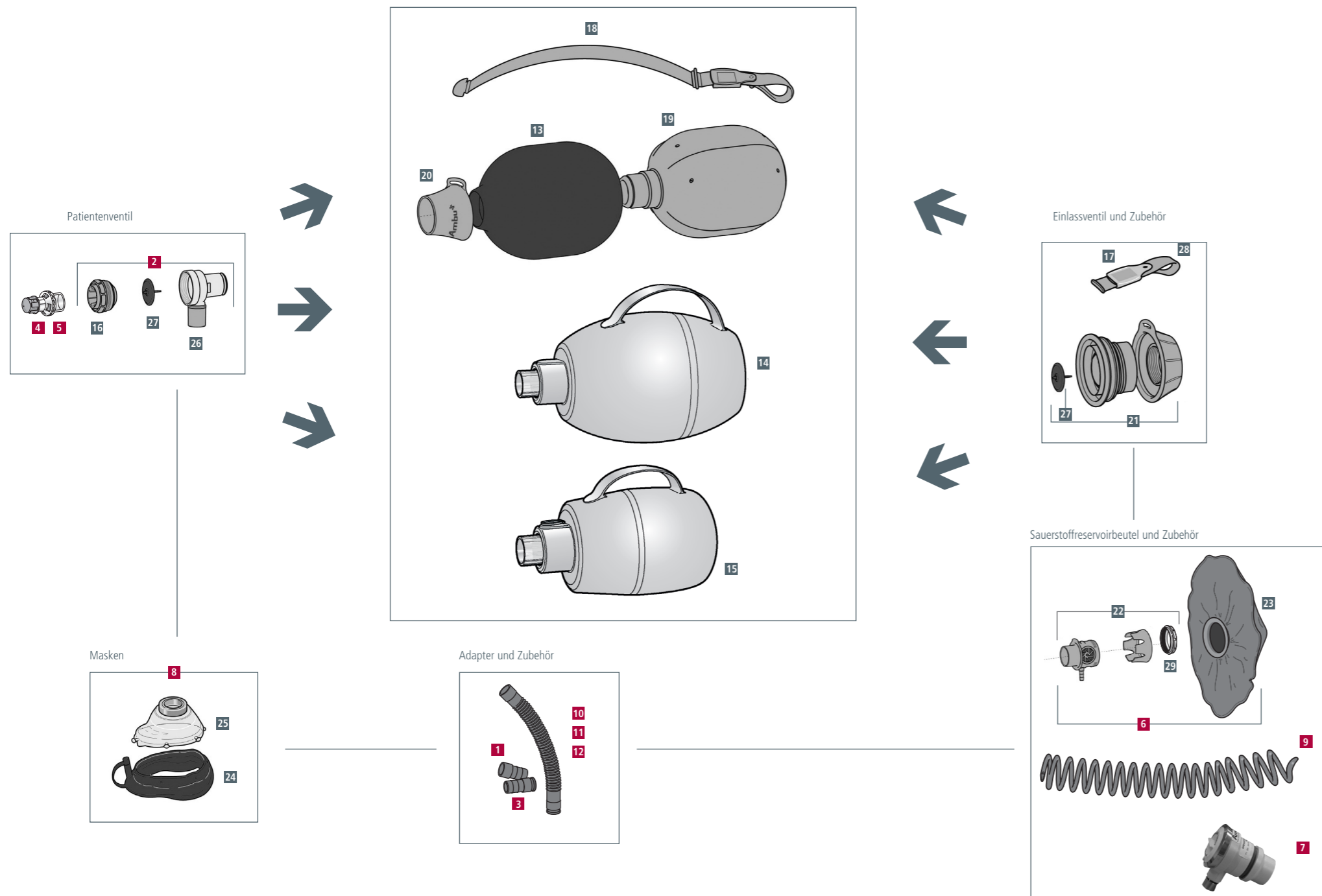
# Ambu® Mark IV

siehe S. 10



# Ambu® Silikon-Beatmungsbeutel

Erwachsene und Kinder siehe S. 12



## – einfach kompatibel

### ZUBEHÖR

- 1** 209 000 506 Adapter 28/32 mm für Verlängerungsschlauch für Mark III, Mark IV und Silikonbeutel (Einlassstutzen-Beutel bzw. Einlassstutzen-Patientenventil)
- 2** 295 000 501 Einmembran-Patientenventil, komplett
- 3** 209 000 507 HVT-Adapter 24 mm bzw. Adapter für Verlängerungsschlauch für Mark III, Mark IV und des Silikonbeutel (Auslassstutzen-Beutel)
- 4** A 000 137 000 PEEP-Ventil 10 mit Konnektor i.D. 30 mm
- 5** A 000 213 000 PEEP-Ventil 20 mit Konnektor i.D. 30 mm
- 6** 304 000 507 Sauerstoffreservoir, autoklavierbar, komplett
- 7** siehe Ambu Demandventil S. 24
- 8** siehe Ambu Masken S. 16
- 9** 209 000 508 Spiralschlauch für Anschluss an O<sub>2</sub>-Regulator
- 10** 209 000 703 Verlängerungsschlauch 1050 mm, komplett mit Anschlussadapter für Mark III, Mark IV und Silikonbeutel
- 11** 209 000 701 Verlängerungsschlauch 300 mm, komplett mit Anschlussadapter für Mark III, Mark IV und Silikonbeutel
- 12** 209 000 702 Verlängerungsschlauch 900 mm, komplett mit Anschlussadapter für Mark III, Mark IV und Silikonbeutel

### ERSATZTEILE

- 13** 304 000 502 Außenhülle für Mark IV
- 14** 245 000 502 Silikon-Beatmungsbeutel Erwachsene mit Ausgangstutzen
- 15** 246 000 502 Silikon-Beatmungsbeutel Kinder mit Ausgangstutzen und Druckbegrenzungsventil
- 16** 245 000 511 Expirationskonnektor mit PEEP-Ventil Adapter für EMP
- 17** 304 000 506 Gravurplatte
- 18** 304 000 504 Handschlaufe mit Gravurplatte für Mark IV
- 19** 304 000 501 Innenbeutel für Mark IV
- 20** 304 000 503 Konnektor zwischen Mark IV Außenhülle und EMP
- 21** 304 000 505 Mark IV Einlassventil, komplett
- 22** 304 000 509 Sauerstoffreservoir-Gehäuse
- 23** 304 000 508 Sauerstoffreservoirbeutel, autoklavierbar
- 24** siehe Ambu Masken S. 78
- 25** siehe Ambu Masken S. 78
- 26** 295 000 502 Ventilgehäuse für Einmembran-Patientenventil
- 27** 245 000 509 Ventilmembran für EMP (orange)
- 28** 299 000 504 Schlaufe mit Gravurplatte für Silikon Beatmungsbeutel und Mark IV Baby
- 29** 245 000 517 Flanschmutter für Sauerstoffreservoirbeutel



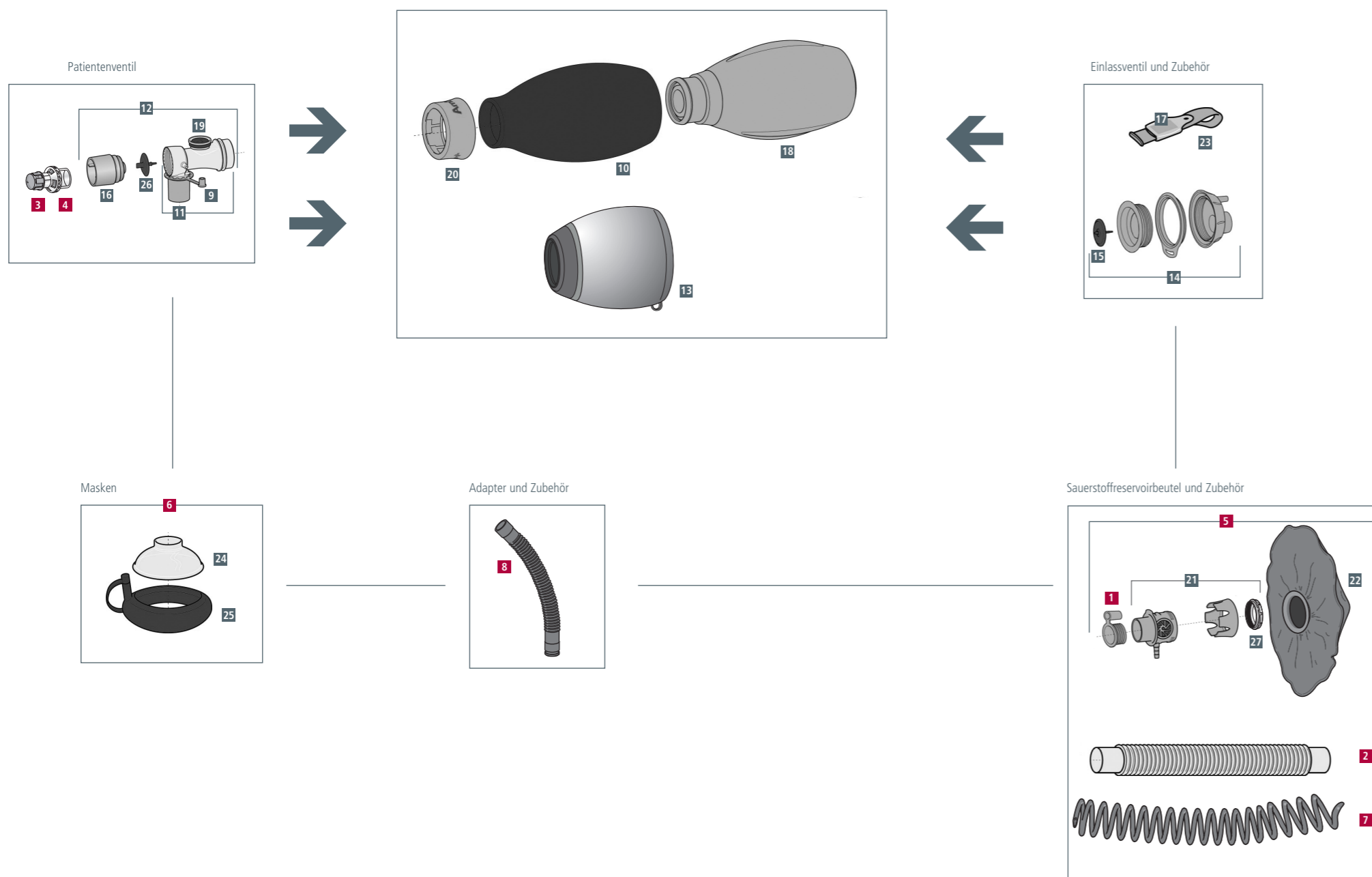
# Ambu® Mark IV Baby

siehe S. 11



# Ambu® Silikon-Beatmungsbeutel Neonate

siehe S. 13



## ZUBEHÖR

- |   |               |   |
|---|---------------|---|
| 1 | 299 000 507   | Adapter für Sauerstoffreservoir zum Anschluss an Mark IV Baby             |
| 2 | 288 000 510   | O <sub>2</sub> -Reservoirschlauch, Länge 250 mm                           |
| 3 | A 000 137 000 | PEEP-Ventil 10 mit Konnektor i.D. 30 mm                                   |
| 4 | A 000 213 000 | PEEP-Ventil 20 mit Konnektor i.D. 30 mm                                   |
| 5 | 299 000 506   | Sauerstoffreservoir, autoklavierbar komplett mit Adapter für Mark IV Baby |
| 6 |               | siehe Ambu Masken S. 16   |
| 7 | 209 000 508   | Spiralschlauch für Anschluss an O <sub>2</sub> -Regulator                 |
| 8 | 059 000 501   | Verlängerungsschlauch 600 mm, mit 15-mm-ISO-Anschlüssen                   |

## ERSATZTEILE

- |    |             |   |
|----|-------------|---|
| 9  | 288 000 509 | Abdeckung für Manometeranschluss                                |
| 10 | 299 000 502 | Außenhülle für Mark IV Baby                                     |
| 11 | 299 000 510 | Baby EMP Gehäuse  |
| 12 | 299 000 508 | Baby EMP, komplett  |
| 13 | 288 000 503 | Beatmungsbeutel Neugeborene                                     |
| 14 | 299 000 505 | Einlassventil komplett  |
| 15 | 245 000 509 | Ventilmembran für Einlassventil (orange)                        |
| 16 | 299 000 512 | Expirationskonnektor für Baby EMP, mit PEEP-Ventil Adapter      |
| 17 | 304 000 506 | Gravurplatte  |
| 18 | 299 000 501 | Innenbeutel für Mark IV Baby                                    |
| 19 | 299 000 509 | Kappe für Überdruckventil (nicht abgebildet)                    |
| 20 | 299 000 503 | Konnektor zwischen Mark IV Baby Außenhülle und Baby EMP         |
| 21 | 304 000 509 | Sauerstoffreservoir-Gehäuse                                     |
| 22 | 304 000 508 | Sauerstoffreservoirbeutel, autoklavierbar                       |
| 23 | 299 000 504 | Schlaufe mit Gravurplatte komplett                              |
| 24 |             | siehe Ambu Masken S. 78   |
| 25 |             | siehe Ambu Masken S. 78   |
| 26 | 288 000 506 | Ventilmembran für EMP Mark IV Baby und Silikon Neonate (orange) |
| 27 | 245 000 517 | Flanschmutter für Sauerstoffreservoirbeutel                     |

